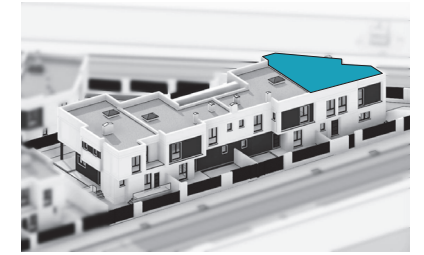




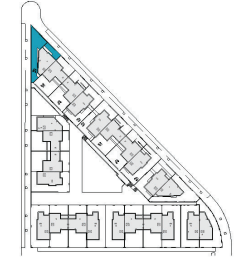
Vivienda N°20 -TIPO 5b

1 m 2 m 3 m 4 m 5 m

La información aquí contenida puede ser modificada durante el transcurso de la ejecución de la obra por exigencias técnicas, jurídicas o comerciales, sin que ello implique menoscabo en el nivel global de calidades. El mobiliario, incluido el de cocina, se refleja a efectos meramente decorativos, sin que se incluya en la oferta. Los peldaños de acceso a la vivienda y salidas a patios, puede alterarse en función de la rasante de las calles y corresponde a la D.F. fijar el criterio. El acotado podrá variar atendiendo al replanteo in situ de la parcela en el solar.



EMPLAZAMIENTO



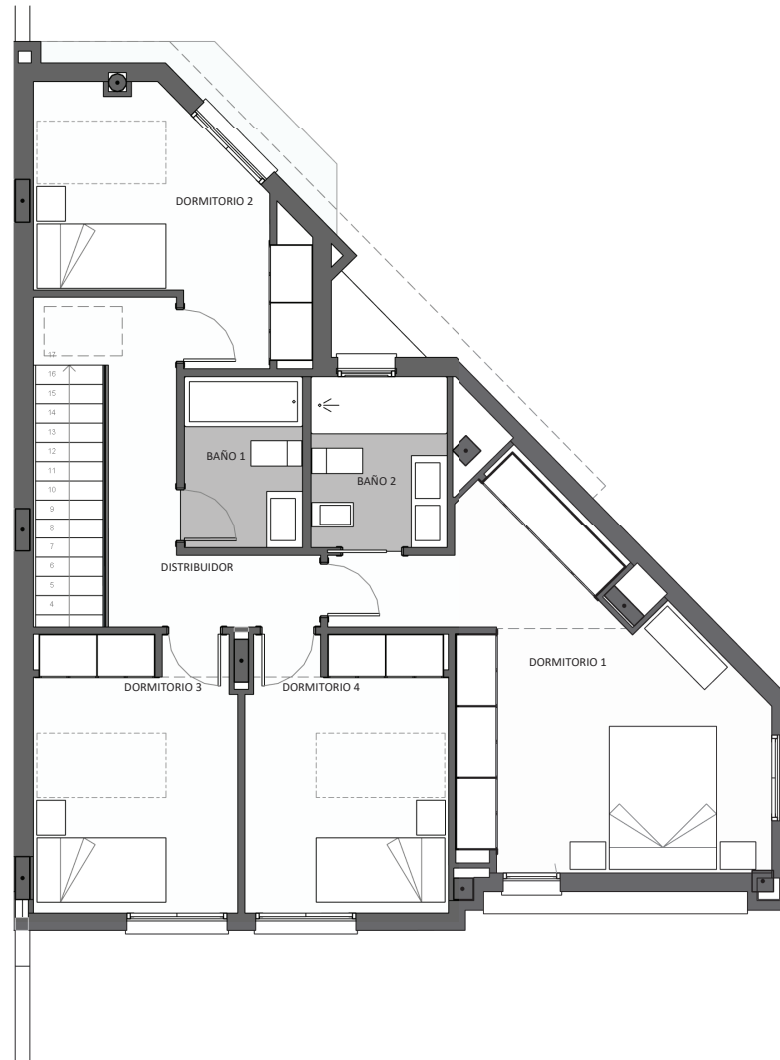
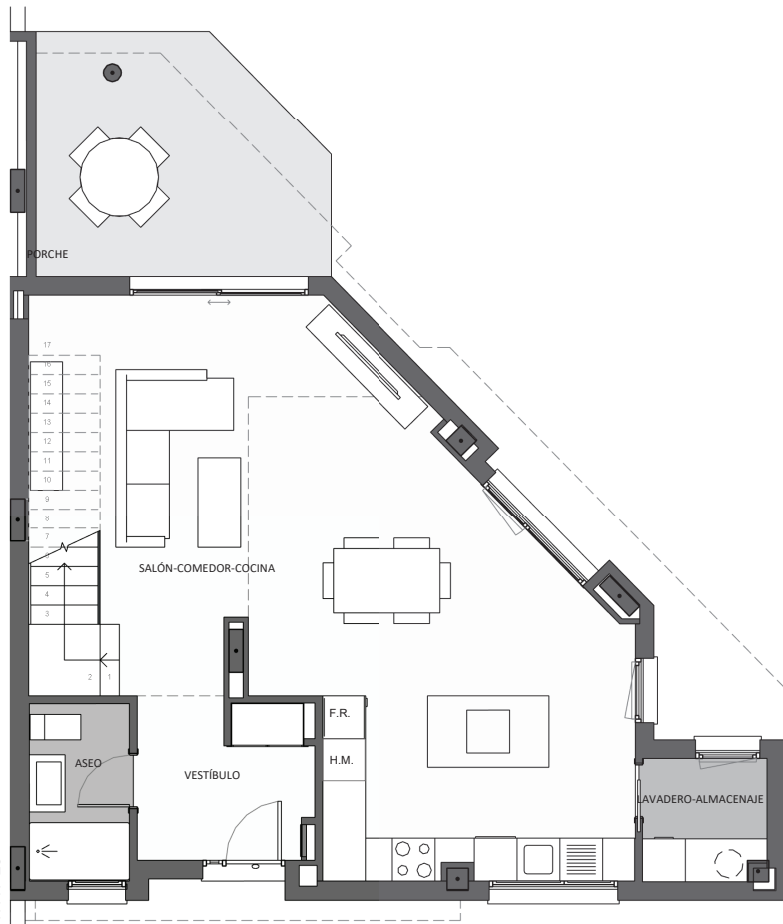
CUADRO DE SUPERFICIES

Vestíbulo	5,42 m ²
Salón - Comedor - Cocina	47,89 m ²
Aseo	3,47 m ²
Lavadero - Almacenaje	2,94 m ²
Distribuidor	7,45 m ²
Dormitorio 1	20,93 m ²
Dormitorio 2	10,98 m ²
Dormitorio 3	11,00 m ²
Dormitorio 4	10,94 m ²
Baño 1	3,97 m ²
Baño 2	4,57 m ²
Total útil interior	129,56 m²
Porche	10,12 m ²
Sup. exterior cubierta	6,20 m ²
Total útil exterior	16,32 m²
Total Sup. Útil	145,88 m²
Total Sup. Construida incl. ZZCC	167,59 m²
Según Decreto BOJA 218/2005	
Total Sup. Útil	142,52 m²
Total Sup. Construida incl. ZZCC	175,37 m²
Jardín Libre	200,51 m ²
Superficie Parcela	288,20 m²

PROMUEVE:



DESARROLLOS METROPOLITANOS DEL SUR S.L.

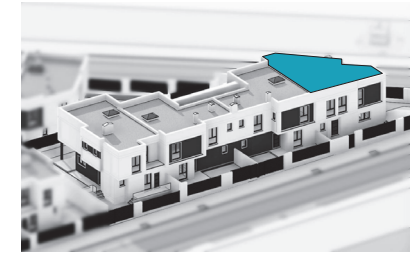


DEPARTAMENTO TÉCNICO
Revisión: 5 - SOLO VIV. N° 20
Fecha: 23/06/2022

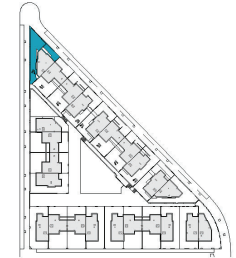
Vivienda N°20 -TIPO 5b

La información aquí contenida puede ser modificada durante el transcurso de la ejecución de la obra por exigencias técnicas, jurídicas o comerciales, sin que ello implique menoscabo en el nivel global de calidades. El mobiliario, incluido el de cocina, se refleja a efectos meramente decorativos, sin que se incluya en la oferta. Los peldaños de acceso a la vivienda y salidas a patios, puede alterarse en función de la rasante de las calles y corresponde a la D.F. fijar el criterio.

1 m 2 m 3 m 4 m 5 m



EMPLAZAMIENTO



CUADRO DE SUPERFICIES

Vestíbulo	5,42 m ²
Salón - Comedor - Cocina	47,89 m ²
Aseo	3,47 m ²
Lavadero - Almacenaje	2,94 m ²
Distribuidor	7,45 m ²
Dormitorio 1	20,93 m ²
Dormitorio 2	10,98 m ²
Dormitorio 3	11,00 m ²
Dormitorio 4	10,94 m ²
Baño 1	3,97 m ²
Baño 2	4,57 m ²
Total útil interior	129,56 m²
Porche	10,12 m ²
Sup. exterior cubierta	6,20 m ²
Total útil exterior	16,32 m²
Total Sup. Útil	145,88 m²
Total Sup. Construida incl. ZZCC	167,59 m²
Según Decreto BOJA 218/2005	
Total Sup. Útil	142,52 m²
Total Sup. Construida incl. ZZCC	175,37 m²
Jardín Libre	200,51 m ²
Superficie Parcela	288,20 m ²

PROHUEVE:



DESARROLLOS METROPOLITANOS DEL SUR S.L.